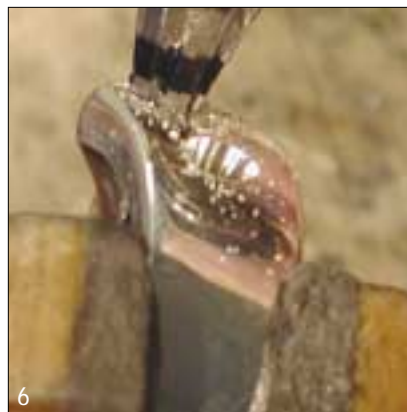


Montando Piedras al Ras en un Anillo de Platino

Nota del autor: Este proyecto explica la técnica de montura por bruñido como un medio para afianzar una piedra, lo cual se llama a menudo montar al ras. El platino es especialmente adecuado para esta técnica, ya que la superficie puede manipularse fácilmente para sostener las piedras con firmeza en su lugar. Para empezar este proyecto, usted necesitará las herramientas siguientes además de su equipo regular: Un bruñidor, preferentemente hecho de vara pulida de tungsteno; una barrena torcida, aproximadamente 1/2 del diámetro de la piedra; un bruñidor escariador; y un presionador de latón. El presionador de latón puede hacerse con una vara de soldadura sujeta a un asa ajustable.



1 Empiece frotando una lámina de cera suave rosada sobre la superficie del anillo. Posicione las piedras donde serán colocadas; la cera impedirá caerse a las piedras. Cuando usted retire las piedras, verá una impresión ligera en la capa delgada de cera. Esto ayudará con el siguiente paso. **2** Usando la impresión en la cera como guía, marque la ubicación del centro de la base de cada piedra con un punzón o herramienta de grabado. **3** Lubrifique el barreno con una pasta abrasiva y taladre los agujeros. Una vez que usted esté satisfecho con la ubicación de cada piedra, taladre los agujeros de nuevo, usando un barreno más grande. (Si usted empieza a taladrar con el barreno del tamaño real y los agujeros no están ubicados con exactitud, corregirlos puede no ser una opción.) **4** Con los agujeros taladrados en las ubicaciones correctas, el proceso de montura puede comenzar. **5** Lubrifique el bruñidor escariador para asegurar un corte limpio y rebaje los agujeros hasta que sean justo ligeramente más pequeños que el diámetro real de la piedra. Verifique con frecuencia el tamaño del agujero contra el tamaño de las piedras. La precisión es muy importante aquí. **6** Si usted está montando piedras de tamaño idéntico, corte el primer agujero, entonces marque su profundidad en el bruñidor con un marcador permanente. El bruñidor es ahora una medida de profundidad: bruña al fondo de la línea para cada agujero y todos serán del mismo tamaño. **7** Verifique de nuevo el encaje,

asegurándose de que el agujero no es demasiado grande. Un truco bueno es instalar el escañador en un asa ajustable de herramienta de grabado y girarlo a mano en el agujero para los ajustes diminutos. (Un tallo flexible a veces puede rendir más de lo necesario, quitando demasiado metal.) **8** Después de que los agujeros tengan el tamaño apropiado, el bruña la parte inferior por detrás de cada uno con un bruñidor de bola. **9** Señale los lugares donde los asientos serán cortados oscureciendo los agujeros con un marcador permanente. La huella de corte del bruñidor en el paso siguiente se mostrará como una huella brillante contra el negro. **10** Usando un bruñidor de venado pequeño (no más de 1 mm de medida-corte el asiento justo debajo de la superficie del agujero (aproximadamente 0.5 mm). Los asientos deben ser paralelos y no muy profundos. **11** Pula de nuevo la superficie del anillo para quitar cualquier residuo de metal creado por el bruñidor. **12** Use al presionador de latón para poner las piedras en su sitio. Esta herramienta tiene un borde sobresaliente en el extremo que ayuda a mantener el nivel de la piedra al ser empujada en su asiento. Cuando las piedras sean presionadas en posición, encajarán con un chasquido audible. Cerciñese de que haya muy poco movimiento de las piedras una vez que estén colocadas. **13** Sosteniendo el bruñidor de pulido en un ángulo de 45° y aplicando un poco de fuerza, bruña el borde del agujero alrededor de toda la piedra. Esto afianzará las piedras y dejará un borde atractivo y pulido similar a un corte de precisión alrededor de la piedra. Mantenga una presión positiva sobre el metal y cero presión en las piedras. Después de que las piedras queden montadas, verifique el ajuste con una sonda. Si alguna piedra está suelta, dele un segundo bruñido. **14** Pula el anillo para darle su lustre final y límpielo en un baño ultrasónico o con un limpiador de vapor.

Jurgen J. Maerz es director de educación técnica para Platinum Guild International USA.

